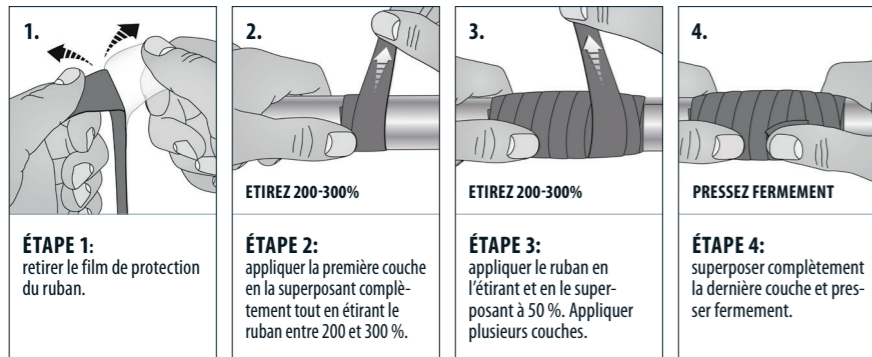


MISE EN ŒUVRE

COLMATAGE IMMÉDIAT DES FUITES



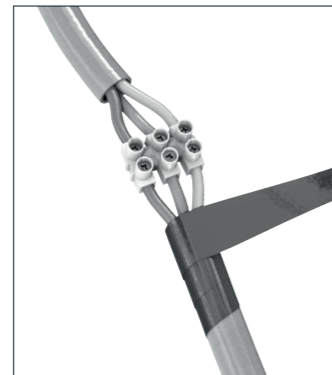
- Appliquer le ruban sur une largeur de 10 cm en maintenant la fuite au centre.
- Deux couches appliquées en étirant le ruban suffisent pour résister à une pression d'1 bar.
- Chaque couche supplémentaire augmente d'1 bar la résistance à la pression, et ce jusqu'à 12 bars maximum.
- Le processus de fusion se déroule en quelques secondes. Plus le ruban est étiré (enroulement plus serré) et plus la fusion est rapide.
- Le ruban se retire facilement à l'aide d'un couteau ou d'une paire de ciseaux et il ne laisse pas de résidus (de colle).

ÉTANCHÉITÉ ET ISOLATION - ÉLECTRICITÉ

ÉTAPES

- 1: retirer le film de protection du ruban.
- 2: appliquer la première couche en la superposant complètement.
- 3: appliquer le ruban en l'étirant au minimum et en le superposant à 50 %.
- 4: appliquer au moins deux couches.
- 5: superposer complètement la dernière couche et presser fermement.

- Isole jusqu'à 15 000 volts par couche non étirée.
- Isole, rend étanche (à l'eau), protège et prévient la formation de rouille.
- Convient idéalement pour joindre les fils et les câbles électriques.
- Le ruban se retire facilement à l'aide d'un couteau ou d'une paire de ciseaux et il ne laisse pas de résidus (de colle).



SFT-101 REPAIR

RUBAN D'ÉTANCHÉITÉ INSTANTANÉE

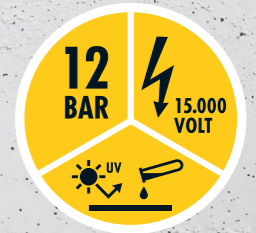
POUR DES RÉPARATIONS RAPIDES
EN CAS DE FUITES OU DE DÉTÉRIORATIONS



SFT-101 REPAIR

RUBAN D'ÉTANCHÉITÉ INSTANTANÉE

POUR DES RÉPARATIONS RAPIDES
EN CAS DE FUITES OU DE DÉTÉRIORATIONS



SFT-101 REPAIR RUBAN D'ÉTANCHÉITÉ INSTANTANÉE

www.griffon.eu

6311270

Griffon. Raccordements professionnels.



SFT-101 REPAIR

RUBAN D'ÉTANCHÉITÉ INSTANTANÉE

POUR DES RÉPARATIONS RAPIDES EN CAS DE FUITES OU DE DÉTÉRIORATIONS

SFT-101 Repair est un ruban de réparation auto-fusionnant, isolant et rendant étanche. Il est le produit idéal pour isoler, réparer et rendre étanche immédiatement et rapidement. Une aide rapide et puissante qui est la solution tant pour les applications permanentes que temporaires.

Ce ruban à base de silicone n'adhère qu'à lui-même, il peut être appliqué sur tous les supports. Il est utilisable à l'intérieur comme à l'extérieur, même sous l'eau ou sur des supports encrassés. Pouvant être soumis immédiatement à une charge, il résiste à la pression, à l'humidité, au courant (électrique) ainsi qu'aux températures hautes et basses. Il prévient la formation de rouille. Enfin, le SFT-101 Repair peut être retiré facilement et il ne laisse aucun résidu (de colle).

UNE QUANTITÉ INNOMBRABLE D'APPLICATIONS

SFT-101 Repair est LA solution facile et rapide pour :

rendre étanche et réparer les fuites dans les conduites, les tuyaux, les raccords, les siphons et les tuyaux flexibles ;

rendre étanche (à l'eau) les raccordements électriques ;

isoler et protéger les prises et les câbles électriques ;

joindre, fixer et assembler un grand nombre de matériaux ;

protéger contre la corrosion ;

rendre les poignées et les outils antidérapants.

12 BAR

WATER PROOF

+260°C
-54°C

15.000 VOLT

CHEMICAL PROOF

UV



PROPRIÉTÉS TECHNIQUES	
Résistance à la pression	12 bars
Pouvoir isolant	15 000 volts par couche non étirée
Résistance thermique	De -54 °C à +260 °C
Résistance à l'eau	Très bonne
Résistance aux intempéries et aux UV	Très bonne
Résistance aux produits chimiques	Résiste aux acides, bases, solvants, huiles, essence et hydrocarbures
Élasticité	Peut être étiré jusqu'à 300 % au maximum et maintient son élasticité
Ajustable	Durant quelques secondes
Applicable sous pression	Oui
Applicable sous l'eau	Oui
Peut être immédiatement soumis à une charge	Oui
Étanche à l'eau et à l'air immédiatement	Oui

SPÉCIFICATIONS TECHNIQUES	
Couleur	Noir
Dimensions du produit	25 mm

CONDITIONS DE STOCKAGE
Au moins 24 mois. Conserver l'emballage fermé correctement dans un endroit sec, frais et à l'abri du gel à une température située entre +5 °C et +25 °C.

PLOMBERIE



ÉLECTRICITÉ



PISCINES ET ÉTANGS



MARITIME



AUTOMOBILE



INDUSTRIE



SFT-101 REPAIR RUBAN D'ÉTANCHÉITÉ INSTANTANÉE