



CONEXIONES DE PLÁSTICO



PVC GEL AQUA

ADHESIVO PARA PVC RÍGIDO,
RÁPIDO, TIXOTRÓPICO, SIN THF

MAX
16
BAR

Ø
250
MM

SIN
THF

GEL

ADHESIVO
DE PVC

SIN THF: MÁS SEGURO PARA EL USUARIO Y EL MEDIO AMBIENTE

APTO PARA DIÁMETROS ≤ 250 MM

RESISTENCIA A PRESIÓN: 16 BAR (PN 16)

TIXOTRÓPICO, RELLENA HOLGURAS

PARA SISTEMAS DE PRESIÓN Y DESAGÜE

APROBADO PARA AGUA POTABLE

ACS

EN 14814

CE EN 14680

THF

kiwa

UK CA

GRIFON



FORMATOS DISPONIBLES:
TUBO DE 125ML,
BOTE 250ML, 500ML Y 1L

TIEMPOS DE SECADO*

Ø	16 - 63 MM		75 - 110 MM		125 - 250 MM		16 - 250 MM
	10 BAR	16 BAR	10 BAR	16 BAR	10 BAR	16 BAR	
5 °C - 10 °C	4 HORAS	8 HORAS	8 HORAS	16 HORAS	16 HORAS	32 HORAS	2 HORAS
> 10 °C	2 HORAS	4 HORAS	4 HORAS	8 HORAS	8 HORAS	16 HORAS	1 HORA

* Condiciones de trabajo: no utilizar a temperaturas ≤ 5°C. El tiempo de curado puede variar en función, entre otros, de la superficie, la cantidad de producto aplicada, el nivel de humedad y la temperatura ambiente.

WDF-05®

ADHESIVO AZUL PARA PVC,
EXTREMADAMENTE RÁPIDO Y TIXOTRÓPICO
PARA PISCINA

MAX
16
BAR

Ø
160
MM

FLEXIBLE PVC

GEL

ADHESIVO
DE PVC

EXTREMADAMENTE RÁPIDO

APTO PARA DIÁMETROS ≤ 160 MM

RESISTENCIA A PRESIÓN: 16 BAR (PN 16)

TIXOTRÓPICO, RELLENA HOLGURAS

PARA SISTEMAS DE PRESIÓN Y DESAGÜE

APTO PARA MANGUERAS FLEXIBLES

APLICABLE EN CONDICIONES DE HUMEDAD

APROBADO PARA AGUA POTABLE

ACS

EN 14814

CE EN 14680

kiwa

kiwa

UK CA

GRIFON



FORMATOS DISPONIBLES:
BOTE 125ML, 250ML,
500ML Y 1L

TIEMPOS DE SECADO*

Ø	16 - 50 MM			63 - 110 MM			125 - 160 MM		
	5 BAR	10 BAR	16 BAR	5 BAR	10 BAR	16 BAR	5 BAR	10 BAR	16 BAR
5 °C - 10 °C	30 MIN	1 HORA	4 HORAS	1 HORA	2 HORAS	8 HORAS	4 HORAS	16 HORAS	32 HORAS
> 15 °C	15 MIN	30 MIN	2 HORAS	30 MIN	1 HORA	4 HORAS	2 HORAS	8 HORAS	16 HORAS

* Condiciones de trabajo: no utilizar a temperaturas ≤ 5°C. El tiempo de curado puede variar en función, entre otros, de la superficie, la cantidad de producto aplicada, el nivel de humedad y la temperatura ambiente.

PVC LB

ADHESIVO PARA PVC RÍGIDO, RÁPIDO,
LÍQUIDO, SIN THF

MAX
16
BAR

Ø
160
MM

SIN
THF

LÍQUIDO

ADHESIVO
DE PVC

SIN THF: MÁS SEGURO PARA EL USUARIO Y EL MEDIO AMBIENTE

APTO PARA (PEQUEÑOS) DIÁMETROS ≤ 160 MM

RESISTENCIA A PRESIÓN: 16 BAR (PN 16) (PARA DIÁMETROS ≤ 90 MM)

LÍQUIDO, IDEAL PARA AJUSTES ESTRECHOS

PARA SISTEMAS DE PRESIÓN Y DESAGÜE

EN 14814

EN 14680

CE



FORMATO DISPONIBLE:
BOTE 500ML

TIEMPOS DE SECADO*

Ø	16 - 63 MM		75 - 90 MM		16 - 160 MM
	10 BAR	16 BAR	10 BAR	16 BAR	EVACUACIÓN
5 °C - 10 °C	4 HORA	8 HORAS	8 HORAS	16 HORAS	2 HORAS
> 10 °C	2 HORAS	4 HORAS	4 HORAS	8 HORAS	1 HORA

* Condiciones de trabajo: no utilizar a temperaturas ≤ 5°C. El tiempo de curado puede variar en función, entre otros, de la superficie, la cantidad de producto aplicada, el nivel de humedad y la temperatura ambiente.

PVC-MB

ADHESIVO PARA PVC RÍGIDO,
TIXOTRÓPICO

MAX
16
BAR

Ø
400
MM

>35°C

CURADO
LENTO

GEL

ADHESIVO
DE PVC

TIEMPO DE APERTURA PROLONGADO

APTO PARA APLICACIONES A ALTAS TEMPERATURAS (>35°C)

APTO PARA GRANDES DIÁMETROS ≤ 400 MM

RESISTENCIA A PRESIÓN: 16 BAR (PN 16)

TIXOTRÓPICO, RELLENA HOLGURAS

PARA SISTEMAS DE PRESIÓN Y DESAGÜE

EN 14814

EN 14680

CE



FORMATOS DISPONIBLES:
BOTE 500ML Y 1L

TIEMPOS DE SECADO*

Ø	16 - 63 MM		75 - 110 MM		125 - 250 MM		315 - 400 MM	
	10 BAR	16 BAR	10 BAR	16 BAR	10 BAR	16 BAR	10 BAR	16 BAR
5 °C - 10 °C	8 HORAS	16 HORAS	16 HORAS	32 HORAS	32 HORAS	64 HORAS	64 HORAS	128 HORAS
10 °C - 25 °C	4 HORAS	8 HORAS	8 HORAS	16 HORAS	16 HORAS	32 HORAS	32 HORAS	64 HORAS
> 25 °C	2 HORAS	4 HORAS	4 HORAS	8 HORAS	8 HORAS	16 HORAS	16 HORAS	32 HORAS

* Condiciones de trabajo: no utilizar a temperaturas ≤ 5°C. El tiempo de curado puede variar en función, entre otros, de la superficie, la cantidad de producto aplicada, el nivel de humedad y la temperatura ambiente.

UNI-100® XT

ADHESIVO PARA PVC RÍGIDO,
TIXOTRÓPICO, SIN THF

MAX
16
BAR

Ø
400
MM

SIN
THF

GEL

ADHESIVO
DE PVC

SIN THF: MÁS SEGURO PARA EL USUARIO Y EL MEDIO AMBIENTE

APTO PARA DIÁMETROS ≤ 400 MM

RESISTENCIA A PRESIÓN: 16 BAR (PN 16)

TIXOTRÓPICO, RELLENA HOLGURAS

PARA SISTEMAS DE PRESIÓN Y DESAGÜE

APROBADO PARA AGUA POTABLE



FORMATO DISPONIBLE:
BOTE 1L

TIEMPOS DE SECADO*

Ø	16 - 63 MM			75 - 110 MM			125 - 400 MM	
	5 BAR	10 BAR	16 BAR	5 BAR	10 BAR	16 BAR	5 BAR	10 BAR
5 °C - 10 °C	6 HORAS	12 HORAS	24 HORAS	12 HORAS	24 HORAS	48 HORAS	36 HORAS	72 HORAS
> 10 °C	2 HORAS	4 HORAS	8 HORAS	4 HORAS	8 HORAS	16 HORAS	12 HORAS	24 HORAS

* Condiciones de trabajo: no utilizar a temperaturas ≤ 5°C. El tiempo de curado puede variar en función, entre otros, de la superficie, la cantidad de producto aplicada, el nivel de humedad y la temperatura ambiente.

UNI-100® GT

ADHESIVO PARA PVC RÍGIDO,
TIXOTRÓPICO

MAX
16
BAR

Ø
800
MM

>35°C

CURADO LENTO

GEL

ADHESIVO
DE PVC

TIEMPO DE APERTURA PROLONGADO

APTO PARA APLICACIONES A ALTAS TEMPERATURAS (>35°C)

APTO PARA GRANDES DIÁMETROS ≤ 800 MM

RESISTENCIA A PRESIÓN: 16 BAR (PN 16)

TIXOTRÓPICO, RELLENA HOLGURAS

PARA SISTEMAS DE PRESIÓN Y DESAGÜE



FORMATO DISPONIBLE:
BOTE 1L

TIEMPOS DE SECADO*

Ø	16 - 63 MM		75 - 110 MM		125 - 315 MM		400 - 800 MM	
	10 BAR	16 BAR	10 BAR	16 BAR	10 BAR	16 BAR	10 BAR	16 BAR
5 °C - 10 °C	8 HORAS	16 HORAS	16 HORAS	32 HORAS	32 HORAS	64 HORAS	64 HORAS	128 HORAS
10 °C - 25 °C	4 HORAS	8 HORAS	8 HORAS	16 HORAS	16 HORAS	32 HORAS	32 HORAS	64 HORAS
> 25 °C	2 HORAS	4 HORAS	4 HORAS	8 HORAS	8 HORAS	16 HORAS	16 HORAS	32 HORAS

* Condiciones de trabajo: no utilizar a temperaturas ≤ 5°C. El tiempo de curado puede variar en función, entre otros, de la superficie, la cantidad de producto aplicada, el nivel de humedad y la temperatura ambiente.

HT-120®

ADHESIVO PARA PVC-C, RÁPIDO,
TIXOTRÓPICO

MAX
25
BAR

Ø
250
MM



ADHESIVO
DE PVC-C

APTO PARA DIÁMETROS ≤ 250 MM

RESISTENCIA A PRESIÓN: 25 BAR (PN 25) (PARA DIÁMETROS ≤110MM)

RESISTENCIA A LA TEMPERATURA HASTA 80°C, Y CARGA MAX. 120°C

TIXOTRÓPICO, RELLENA HOLGURAS

EN 14814

EN 14680

UK
CA

CE



FORMATO DISPONIBLE:
BOTE 500ML

TIEMPOS DE SECADO*

Ø	16 - 63 MM		75 - 110 MM		125 - 250 MM		16 - 160 MM	200 - 250 MM
	10 BAR	16 BAR	10 BAR	16 BAR	10 BAR	16 BAR	EVACUACIÓN	
5 °C - 10 °C	4 HORAS	8 HORAS	8 HORAS	16 HORAS	16 HORAS	32 HORAS	2 HORAS	4 HORAS
> 15 °C	2 HORAS	4 HORAS	4 HORAS	8 HORAS	8 HORAS	16 HORAS	1 HORA	2 HORAS

* Condiciones de trabajo: no utilizar a temperaturas ≤ 5°C. El tiempo de curado puede variar en función, entre otros, de la superficie, la cantidad de producto aplicada, el nivel de humedad y la temperatura ambiente.

B-21

ADHESIVO PARA ABS,
RÁPIDO, LIQUIDO

MAX
10
BAR

Ø
160
MM

SIN
THF



ADHESIVO
DE ABS

SIN THF: MÁS SEGURO PARA EL USUARIO Y EL MEDIO AMBIENTE

RÁPIDO

APTO PARA DIÁMETROS ≤ 160 MM

RESISTENCIA A PRESIÓN: 10 BAR (PN 10)

LIQUIDO

PARA SISTEMAS DE PRESIÓN Y DESAGÜE

EN 14814

EN 14680

CE



FORMATO DISPONIBLE:
BOTE 500ML

TIEMPOS DE SECADO*

Ø	16 - 63 MM		75 - 160 MM		16 - 160 MM
	5 BAR	10 BAR	5 BAR	10 BAR	EVACUACIÓN
0 °C - 5 °C	8 HORA	16 HORAS	24 HORAS	48 HORAS	8 HORAS
5 °C - 15 °C	4 HORAS	8 HORAS	12 HORAS	24 HORAS	4 HORA
> 15 °C	2 HORAS	4 HORAS	6 HORAS	12 HORAS	2 HORAS

* Condiciones de trabajo: no utilizar a temperaturas ≤ 5°C. El tiempo de curado puede variar en función, entre otros, de la superficie, la cantidad de producto aplicada, el nivel de humedad y la temperatura ambiente.

SMART BOTTLE

TAPÓN
ERGÓNOMICO DE
GRAN TAMAÑO

APERTURA Y
CIERRE FÁCIL



CEPILLO REDONDO

CEPILLO EXCLUSIVO
PARA APLICACIÓN
LIMPIA Y RÁPIDA



ECO-DOSIFICADOR

DOSIFICADOR
EXCLUSIVO

BOTELLA DE
PLÁSTICO
RESISTENTE Y
DURADERO



ELIMINA EL EXCESO
DE ADHESIVO EN
EL CEPILLO

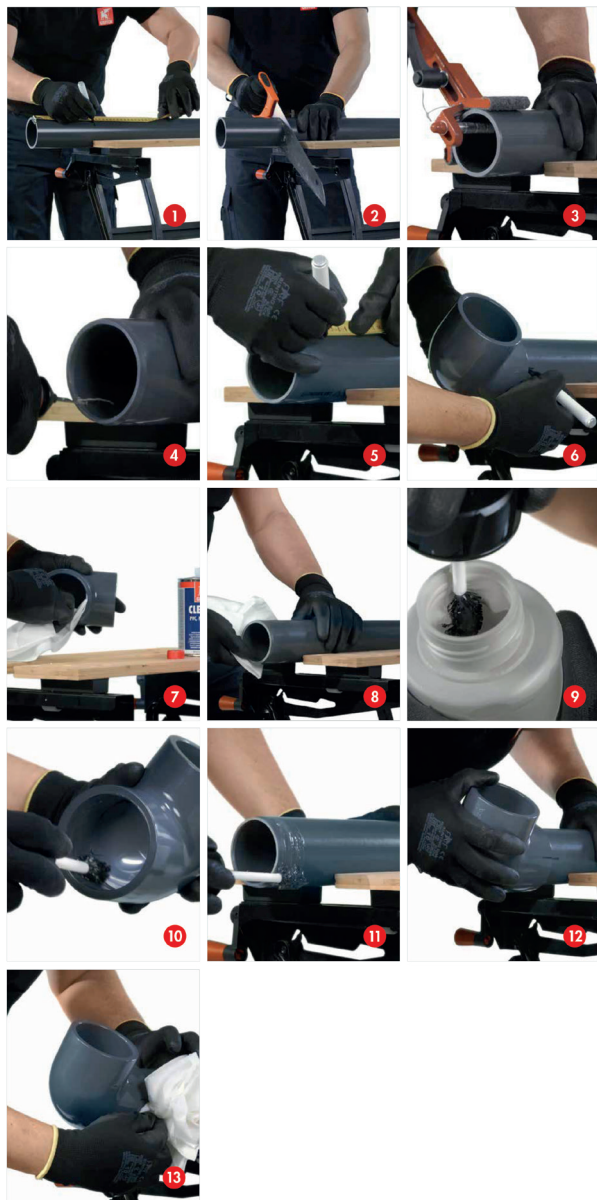


SIN GOTEOS
NI SALPICADURAS

ESTRÍAS PARA
UN MEJOR AGARRE

LA "SMART BOTTLE" DE GRIFFON
PARA UNIONES RÁPIDAS, SENCILLAS Y FIABLES

EL PASO A PASO PARA UNA UNIÓN PERFECTA



- 1 MEDIR EL LARGO DESEADO DEL TUBO
- 2 CORTAR EL TUBO EN ÁNGULO RECTO
- 3 BISELAR EL EXTERIOR DEL TUBO
- 4 QUITAR LA REBABA DEL INTERIOR DEL TUBO
- 5 MEDIR LA PROFUNDIDAD DE INSERCIÓN EN EL TUBO
- 6 FIJAR LA POSICIÓN EN EL TUBO Y EL MANGUITO
- 7 LIMPIAR EL INTERIOR DEL MANGUITO CON GRIFFON CLEANER
- 8 LIMPIAR EL EXTERIOR DEL TUBO CON GRIFFON CLEANER
- 9 OPTIMIZAR LA CANTIDAD DE ADHESIVO CON EL ECO DOSIFICADOR
- 10 APLICAR ADHESIVO DE FORMA RÁPIDA Y UNIFORME EN CÍRCULO SOBRE EL MANGUITO (4-6 VECES) CON EL CEPILLO REDONDO
- 11 APLICAR ADHESIVO DE FORMA RÁPIDA Y UNIFORME EN CÍRCULO SOBRE EL TUBO (4-6 VECES) CON EL CEPILLO REDONDO
- 12 UNIR LAS PIEZAS INMEDIATAMENTE
- 13 ELIMINAR EL EXCESO DE ADHESIVO

LIMPIADORES Y HERRAMIENTAS

UNIONES PERFECTAS EMPIEZAN CON LOS PRODUCTOS ADECUADOS: EL ADHESIVO, EL LIMPIADOR, Y LAS HERRAMIENTAS PROFESIONALES QUE ASEGURAN UNA APLICACIÓN RÁPIDA, LIMPIA Y SEGURA.



CLEANER

LIMPIADOR PARA PVC (RÍGIDO),
PVC-C Y ABS

UNIVERSAL
PROPIEDADES DE LIMPEZA MUY POTENTES

FORMATOS DISPONIBLES: 125ML, 250ML, 500ML, 1L



PE CLEANER WIPES SPECIAL

TOALLITAS DE LIMPIEZA PARA PE,
PP, PVDF y PB

PROPIEDADES DE LIMPIEZA POTENTE
VAPORIZACIÓN RÁPIDA Y COMPLETA
SIN PELUSAS
TAMAÑO DEL PAÑO: 15 X 19,5 CM



BISELADORA

PARA PVC, PVC-C, ABS, PP y PE, PP

ADECUADO PARA DIÁMETROS DE $16 \leq 63$ MM
BISELADO DE 15°
5 AROS DE ADAPTADORES PARA
Ø 20, 25, 32 40 Y 50 MM



SIERRA DE CABLE

IDEAL PARA TRABAJAR EN ZONAS
DE DIFÍCIL ACCESO
CABLE FINO CON CORTE ÁSPERO
PARA UNA APLICACIÓN RÁPIDA
MANGOS ROBUSTOS
LONGITUD: 90 CM

PE CLEANER HEAVY DUTY

LIMPIADOR PARA PE, PP, PVDF y PB

PROPIEDADES DE LIMPIEZA MUY POTENTE
VAPORIZACIÓN RÁPIDA Y COMPLETA
CON TAPÓN DOSIFICADOR ESPECIAL



FORMATO DISPONIBLE: 1L

CLEANER CLOTH

ABSORBENTE
SIN PELUSAS
PAÑOS GRANDES: 23 X 41 CM
DISPENSADOR PRÁCTICO DE 100 UNIDADES

