



# POLY MAX<sup>®</sup> HIGH TACK EXPRESS

Gecertificeerd voor schroefloze montage van metal stud binnenwanden.





## SCHROEFLOOS MONTEREN VAN METAL STUD PROFIELEN

Als eerste montagelijm op de Europese markt heeft Poly Max® High Tack Express het TÜV SÜD keurmerk behaald voor schroefloze montage van metal stud profielen. Met een aantal zeer sterke eigenschappen is deze montagelijm dan ook dé oplossing als het gaat om het schroefloos monteren van metal stud profielen. Poly Max® High Tack Express is op vrijwel alle ondergronden te gebruiken, is ideaal voor verticale toepassingen en toepassingen boven het hoofd, is door de hoge aanvangshechting direct belastbaar, voorkomt doorboringen en het gebruik van isolatieband én werkt snel, stil en stofvrij.

# POLY MAX<sup>®</sup> HIGH TACK EXPRESS

## DE NR. 1 IN DROGE AFBOW

### VEILIG

Geen risico op het doorboren van kabels en leidingen

### STIL & SCHOON

Geen boormachine of stofafzuiging nodig

### EENVOUDIG

Alle werkzaamheden kunnen door één persoon worden uitgevoerd

### STERK

Montagelijm met zeer hoge aanvangshechting en zeer hoge eindsterkte



### SNEL

Lijm met zeer snelle sterkteopbouw. Geen extra uithardings- of wachttijd nodig

### NAUWKEURIG

De vullende lijm vangt toleranties op en maakt precieze plaatsing van de profielen mogelijk

### EFFICIËNT

Het aanbrengen van isolerende foamband is overbodig

### GOEDE SPANNINGSVERDELING

Lijmverbinding verdeelt de kracht over een groter oppervlak en daardoor zijn puntbelastingen op bevestigingspunten uitgesloten

## CERTIFICERINGEN VOOR DE DROGE AFBOW



TÜV SÜD: keurmerk voor schroefloze montage van metal stud binnenwanden. In overeenstemming met werkinstructie-nummer MUC-KSP-A 1044. Als eerste montagelijm op de Europese markt heeft Poly Max<sup>®</sup> High Tack Express deze goedkeuring behaald. TÜV SÜD-certificaatnr. 26 02 90317 001.



Stabiliteitstest: test van de stabiliteit van een enkelvoudige gipskartonwand volgens DIN 4103-1, uitgevoerd met het lijmverwerkingsstelsel (testrapport PB-4103-1\_08/2020).



Technisch rapport trek- en afschuifsterkte: test van de hecht- en treksterkte van verschillende net elkaar verlijmde materialen bij toepassingen in de droge afbouw (testrapport PB-4103-1\_05/2021).



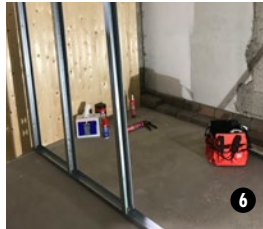
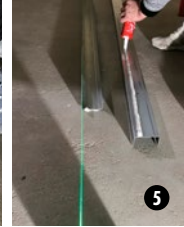
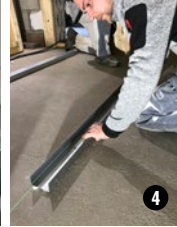
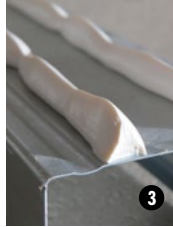
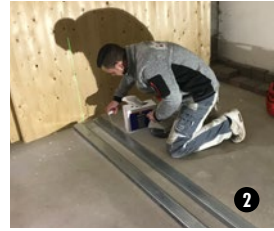
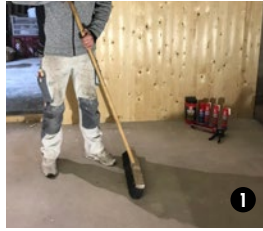
Geluidsisolatiewaarde: vergelijkende meting van scheidingswanden volgens DIN 18183-1 met verschillende bevestigingsmethoden (testrapport LSM-18-10-21-1).



EMICODE: classificatiesysteem (GEV) van emissie-eigenschappen voor het gebruik van bouwproducten in binnenruimten. Het zorgt ervoor dat deze voldoen aan strenge emissielimieten. Poly Max<sup>®</sup> High Tack Express voldoet aan de classificatie EC-1 Plus (Zeer lage emissie Plus).

# STAPPENPLAN: METAL STUD BINNENWAND PLAATSEN

- 1 Ondergronden schoonvegen. Plaats van montage bepalen en markeren. Eventueel met kruislijnlaser uitlijnen.
- 2 Profiellengte aanpassen en profielen op de plaats van montage klaarleggen. Oppervlakken ontvetten met Griffon Primer en Cleaner Cloth.
- 3 Spuitmond met de driehoekige opening naar boven gericht onder een kleine hoek houden en de lijm aanbrengen. Op 2 cm afstand van de rand 2 gelijkmatige en doorlopende lijmrillen aanbrengen.
- 4 Profielen stevig en gelijkmatig op de ondergronden aandrukken (let op wegglijden).
- 5 Op dezelfde manier de frameprofielen tegen de wand en het plafond monteren.
- 6 Verticale metal stud profielen erin plaatsen en metalen framework afmaken.
- 7 De platen kunnen direct worden gemonteerd tegen het metalen framework.



## UITGEBREID GETEST VOOR DIVERSE TOEPASSINGEN IN DE DROGE AFBOW

- ✓ Verlijmen van kunststof wandpanelen of gipskartonplaten op bestaande wandtegels.
- ✓ Het aanbrengen van geluidsabsorberende materialen op binnenwanden.
- ✓ Het verlijmen van U-profielen op bestaande (metalen) wand- en vloerconstructies en regelwerk.
- ✓ Verlijmen van gipskartonplaten aan het regelwerk zonder gebruik van mechanische bevestigingen zoals pluggen, schroeven of inslagbouten.
- ✓ Verlijming van CW-profielen bij dubbele scheidingswanden.
- ✓ Monteren van decoratieve elementen, bij o.a. keukenafwerking.





Technische specificaties

# POLY MAX<sup>®</sup> HIGH TACK EXPRESS



**Express:**  
eindsterkte  
al na 4 uur

## SPECIFICATIES

Variant	Express
Kleur	Wit
Chemische basis	SMP-Polymer
Viscositeit	Pasteus
Treksterkte	Ca. 28 kg/cm <sup>2</sup>
Afschuifsterkte	Ca. 40 kg/cm <sup>2</sup>
Krimp	Ca. 0%
Hardheid (Shore A)	Ca. 73
Houdbaarheid	Min. 18 maanden. Aangebroken, beperkt houdbaar.
Opslagcondities	Een correct afgesloten verpakking moet bewaard worden op een droge, koele en vorstvrije plaats bij een temperatuur tussen +5 °C en +25 °C.

## DROOGTIJDEN\*

Huidvormingstijd	Ca. 10-15 min.
Handvasttijd	Ca. 30 min.
Doorhardingssnelheid	Ca. 1,6 mm/24 uur
Maximale eindsterkte	Ca. 4 uur

## EIGENSCHAPPEN

Vochtbestendigheid	Zeer goed
Waterbestendigheid	Goed
Temperatuurbestendigheid	Van -40 °C tot +100 °C
UV-bestendigheid	Goed
Chemicaliënbestendigheid	Goed
Overschilderbaarheid**	Goed
Elasticiteit	Ca. 250%
Vullend vermogen	Zeer goed

\* Droogtijden kunnen variëren afhankelijk van o.a. ondergrond, opgebrachte hoeveelheid product, vochtgehalte en omgevingstemperatuur.

\*\* Van tevoren testen.



**GRIFFON IS EEN MERK VAN  
BISON INTERNATIONAL**

**Griffon Nederland**

Dr. A.F. Philipsstraat 9  
Postbus 160  
NL-4460 AD Goes  
Tel. +31 (0)88 3235700  
info@griffon.nl  
www.griffon.eu

**Griffon België**

Cullinganlaan 1D  
1831 Diegem  
Tel. +32 (0)37109292  
info@griffon.be  
www.griffon.eu

**SCAN VOOR  
MEER INFORMATIE**



4502667