



VERBINDUNGSTECHNIKEN FÜR KUNSTSTOFFROHRSYSTEME

- ✓ Lösemittelklebstoffe
- ✓ Fixiermittel
- ✓ Reiniger
- ✓ Werkzeuge
- ✓ Gleitmittel
- ✓ Gewindedichtmittel



www.griffon-profi.de

Griffon. Die Wahl des Profis.



GRIFFON. SCHNELLE, EINFACHE UND ZUVERLÄSSIGE VERBINDUNGEN

Als Spezialist für Verbindungstechniken in Kunststoffrohrsystemen bietet Griffon ein einzigartiges und umfassendes Sortiment an hochwertigen Klebstoffen, Reinigern, Werkzeugen, Gleitmitteln und Gewindedichtlösungen für PVC, PVC-C, ABS, PE und PP. Mit diesen Produkten ist der professionelle Anwender sowohl bei Druck- als auch bei Abwassersystemen auf der sicheren Seite.

Benutzerfreundlichkeit zählt zu den zentralen Werten von Griffon. Deshalb verfügen alle Griffon-Klebstoffe für Kunststoffrohrsysteme über eine innovative Smart Bottle aus Kunststoff mit großem Schnellverschluss und ergonomischem Griff. Für eine schnelle, saubere und präzise Anwendung sind ein Spezialpinsel sowie ein innovativer Bürstenabstreifer direkt in die Flasche integriert.

Alle Griffon-Klebstoffe erfüllen wichtige internationale Normen und verfügen über zahlreiche lokale Zulassungen. Ganz gleich, welches Kunststoffrohrsystem Sie verbinden möchten – Griffon bietet die optimale Lösung für jede Anwendung.

Mit Vertriebsniederlassungen in den Niederlanden, Belgien, Frankreich, Deutschland, Spanien, Portugal, Italien und Griechenland sowie einem weltweiten Netzwerk an Vertriebspartnern hat Griffon eine starke internationale Marktposition aufgebaut. Zu den bekanntesten Produkten zählen UNI-100®, WDF-05®, T-88® und Blue Gel.

QUALITÄT

Eine Entscheidung für Griffon ist eine Entscheidung für Qualität. Um dauerhaft höchste Standards zu gewährleisten, setzt Griffon auf ein umfassendes Qualitätssicherungssystem. Dieses erstreckt sich über den gesamten Prozess – von der Prüfung eingehender Rohstoffe über die Fertigung bis hin zur Auslieferung des Endprodukts – und folgt streng überwachten Verfahren. Selbstverständlich ist das System nach ISO 9001 zertifiziert. So stellen wir sicher, dass unsere Kunden jederzeit ein gleichbleibend hohes Qualitätsniveau erhalten. Die Produktqualität, abgestimmt auf spezifische Anwendungen, wird durch internationale Zulassungen wie British Standard, CSTB, KIWA und DVGW bestätigt.

Darüber hinaus tragen zahlreiche Produkte die CE-Kennzeichnung und erfüllen relevante EN-Normen. Sowohl unsere Produkte als auch die Prozessqualität werden regelmäßig von unabhängigen, renommierten Prüfstellen im In- und Ausland kontrolliert.



INNOVATION

Neben Qualität gehört Innovation zu den zentralen Werten von Griffon. Griffon arbeitet kontinuierlich daran, neue und bessere Lösungen zu finden. Bestehende Produkte werden kontinuierlich weiter verbessert, sodass sie nicht nur besser in der Handhabung werden, sondern auch fortwährend benutzer- und umweltfreundlicher sind.

Durch umfangreiche Forschung und den engen Kontakt mit Endkunden und Herstellern gelingt es Griffon immer wieder aufs Neue, innovative Lösungen zu finden.

NACHHALTIGKEIT | ecovadis

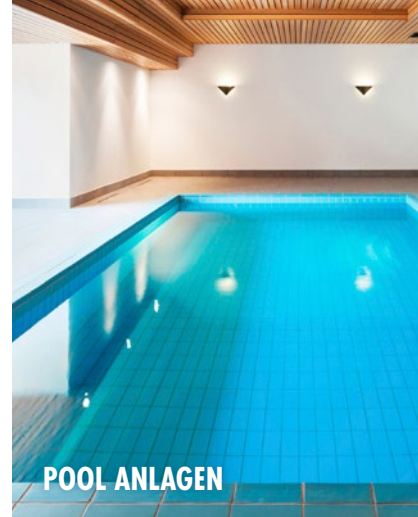
Griffon steht für Nachhaltigkeit in jeder Hinsicht. Geleitet von den vier EcoVadis-Säulen – Umwelt, Arbeit und Menschenrechte, Ethik sowie nachhaltige Beschaffung – entwickelt Griffon Produkte, die sowohl recycelbar als auch besonders langlebig sind. PVC-Verbindungen, die mit Griffon-Produkten hergestellt werden, erreichen eine Lebensdauer von 50 bis 100 Jahren. Das reduziert Abfall und fördert aktiv die Kreislaufwirtschaft. Durch verantwortungsvolle Beschaffung und dauerhafte Produktqualität schafft Griffon intelligente und zukunftsfähige Lösungen – für Mensch, Umwelt und Industrie.

SERVICE

Neben Qualität und Innovation hat der Kundenservice ebenfalls einen sehr hohen Stellenwert. Das Griffon-Informationszentrum steht Ihnen immer gerne mit Rat und Tat zur Seite. Tel: +49 (0) 7223 284 342 | E-Mail: SalesProDe@boltonadhesives.com Technische Dokumentation und Sicherheitsdatenblätter sind auf unserer Homepage verfügbar: www.griffon-profi.de



INDUSTRIE



POOL ANLAGEN



INFRASTRUKTUR



AGRAR- UND GARTENBAU



INHALT

GRIFFON SMART BOTTLE	6
LÖSEMITTELKLEBSTOFFE	8
PVC-U	
UNI-100®	8
UNI-100® XT	10
UNI-100® GT	12
WDF-05®	14
T-88®	16
PVC-C	
HT-120®	18
ABS	
B-25	19
FIXIERMITTEL	20
PE / PP	
F-40	20
REINIGER	22
CLEANER	22
PE CLEANER HEAVY DUTY	23
PE CLEANER WIPES SPECIAL	23
WERKZEUGE	24
CLEANER CLOTH	25
ANFASWERKZEUG	25
DRATHSÄGE	25
SCHRITT-FÜR-SCHRITT ANLEITUNG	26
GLEITMITTEL	28
BLUE GEL	28
P-20	29
LUBRICANT	29
GEWINDEDICHTUNG	30
KOLMAT® PLASTIC	30
KOLMAT® FIBRE SEAL	31
ÜBERSICHT ARTIKELDATEN	32
NOTIZEN	34

GRIFFON SMART BOTTLE MIT SPEZIALBÜRSTE UND INNOVATIVEM BÜRSTENABSTREIFER



SMART BOTTLE

**GROSSE
ERGONOMISCHE KAPPE**

**EINFACH ZU ÖFFNEN &
ZU SCHLIEßEN**



**RUNDE BÜRSTE FÜR
SCHNELLE & SAUBERE
APPLIKATION**



BÜRSTENABSTREIFER

**INNOVATIVER
BÜRSTENABSTREIFER
IM INNEREN**



**OPTIMALE
KLEBSTOFFMENGE**

**SAUBERER
ARBEITSPLATZ**

KEIN TROPFEN

**ROBUSTE &
LANGELEBIGE
KUNSTSTOFFFLASCHE**

**SPEZIELLE RILLEN
FÜR OPTIMALEN GRIP**



GRIFFON SMART BOTTLE

EINFACH, SCHNELL & ZUVERLÄSSIG

LÖSEMittelKLEBSTOFFE FÜR PERFEKTE VERBINDUNGEN

Griffon bietet eine Auswahl hochwertiger Lösungsmittelklebstoffe, die speziell für Verbindungen in anspruchsvollen Kunststoff-Druckleitungssystemen entwickelt wurden. Jeder dieser Klebstoffe verfügt über einzigartige, anwendungsspezifische Eigenschaften und stellt die optimale Lösung für unterschiedlichste Einsatzbereiche dar.

UNI-100®

Schnell abbindender, thixotroper PVC-Klebstoff für Druckrohrsysteme bis zu ø315 mm, auch zugelassen für Trinkwassersysteme.

UNI-100®

THIXOTROPER, SCHNELLHÄRTENDER KLEBSTOFF FÜR PVC-U

MAX
16
BAR

Ø
315
MM

GEL

LÖSEMITTELKLEBSTOFFE
PVC-U

Geeignet für Durchmesser ≤315 mm

Druckbeständigkeit: 16 bar (PN 16)

Thixotrop, spaltfüllend

Für Druck- und Abwassersysteme

Für Trinkwassersysteme zugelassen



TECHNISCHE SPEZIFIKATIONEN & EIGENSCHAFTEN*

Farbe nach dem Trocknen	Transparent
Viskosität	Ca. 1.450 mPa·s
Druckbeständigkeit	16 bar (PN 16)
Spielpassung / Presspassung	0,8 mm / 0,2 mm
Temperaturbeständigkeit	60 °C, kurzzeitig bis 95 °C
Chemische Beständigkeit	Wie PVC
Maximaler Leitungsdurchmesser	≤315 mm
Dichte	Ca. 0,98 g/cm³
Flammpunkt	K1 (<21 °C)
Halbbarkeit	Mindestens 24 Monate

TROCKNUNGSZEITEN**

Ø	16 - 63 mm		75 - 110 mm		125 - 315 mm	
Temp.	10 bar	16 bar	10 bar	16 bar	10 bar	16 bar
5 °C - 10 °C	4 h	8 h	8 h	16 h	16 h	32 h
>10 °C	2 h	4 h	4 h	8 h	8 h	16 h

VERARBEITUNG

Angabe der Anzahl der Klebeverbindungen pro 1 l:

Ø	32	40	50	63	75	90	110	125	160	200	250	315
#	650	290	160	100	90	70	40	30	20	12	8	5

* Verarbeitungsbedingungen: Nicht bei Temperaturen ≤5 °C verwenden.

** Die Trocknungszeiten können variieren, u.a. abhängig von Untergrund, aufgetragener Produktmenge, Luftfeuchtigkeit und Umgebungstemperatur.



ANWENDUNGSBEREICH

Zum Kleben von Rohren, Muffen und Fittings mit kleinem und größerem Klebespalt (spaltfüllend) in Druck- und Abwassersystemen. Mit runder Spezialbürste für schnelles und einfaches Auftragen. Geeignet für Durchmesser bis 315 mm. Max. 16 bar (PN 16). Maximale Toleranzen 0,8 mm Spielpassung / 0,2 mm Presspassung. Geeignet z. B. für Leitungssysteme gemäß EN 1329, 1452, 1453, 1455 und ISO 15493 (PVC).



UNI-100® XT

Thixotroper, THF-freier PVC-U Klebstoff für Druck- und Abwassersysteme bis zu $\varnothing 400$ mm, auch für Trinkwassersysteme zugelassen.



Ohne THF: benutzer- und umweltfreundlich

Geeignet für Durchmesser ≤400 mm

Druckbeständigkeit: 16 bar (PN 16)

Thixotrop, spaltfüllend

Für Druck- und Abwassersysteme

Für Trinkwassersysteme zugelassen



TECHNISCHE SPEZIFIKATIONEN & EIGENSCHAFTEN*

THF-frei	Ja
Farbe nach dem Trocknen	Transparent (hellgelb)
Viskosität	Ca. 1.450 mPa·s
Druckbeständigkeit	16 bar (PN 16)
Spielpassung / Presspassung	0,6 mm / 0,2 mm
Temperaturbeständigkeit	60 °C, kurzzeitig bis 95 °C
Chemische Beständigkeit	Wie PVC
Maximaler Leitungsdurchmesser	≤400 mm
Dichte	Ca. 0,94 g/cm³
Flammpunkt	K1 (<21 °C)
Haltbarkeit	Mindestens 18 Monate

TROCKNUNGSZEITEN**

Ø	16 - 63 mm			75 - 110 mm			125 - 400 mm	
Temp.	5 bar	10 bar	16 bar	5 bar	10 bar	16 bar	5 bar	10 bar
5 °C - 10 °C	6 h	12 h	24 h	12 h	24 h	48 h	36 h	72 h
>10 °C	2 h	4 h	8 h	4 h	8 h	16 h	12 h	24 h

VERARBEITUNG

Angabe der Anzahl der Klebeverbindungen pro 1 l:

Ø	32	40	50	63	75	90	110	125	160	200	250	315	400
#	650	290	160	100	90	70	40	30	20	12	8	5	3

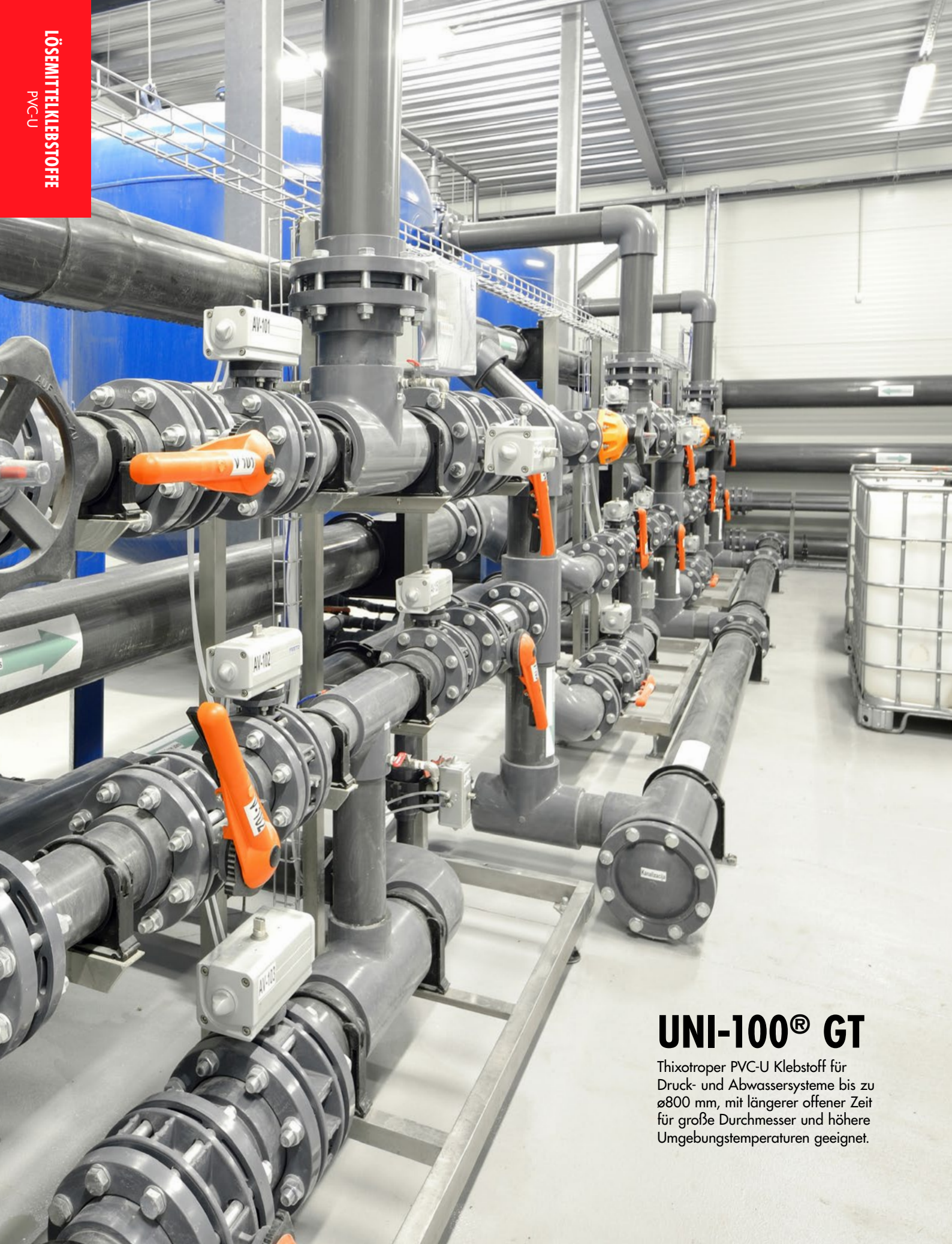
* Verarbeitungsbedingungen: Nicht bei Temperaturen ≤5 °C verwenden.

** Die Trocknungszeiten können variieren, u.a. abhängig von Untergrund, aufgetragener Produktmenge, Luftfeuchtigkeit und Umgebungstemperatur.



ANWENDUNGSBEREICH

Zum Kleben von Rohren, Muffen und Fittings mit kleinerem und größerem Klebespalt (spaltfüllend) in Druck- und Abwassersystemen. Mit runder Spezialbbürste für schnelles und einfaches Auftragen. Geeignet für Durchmesser bis ≤400 mm. Max. 16 bar (PN 16). Maximale Toleranzen 0,6 mm Spielpassung / 0,2 mm Presspassung. Geeignet z. B. für Leitungssysteme gemäß EN 1329, 1452, 1453, 1455 und ISO 15493 (PVC).



UNI-100® GT

Thixotroper PVC-U Klebstoff für Druck- und Abwassersysteme bis zu ø800 mm, mit längerer offener Zeit für große Durchmesser und höhere Umgebungstemperaturen geeignet.

MAX
16
BAR

Ø
800
MM

>35°C

LANGSAM
TROCKNEND

GEL

Lange Verarbeitungszeit

Geeignet für höhere Umgebungstemperaturen (>35 °C)

Geeignet für große Durchmesser ≤800 mm

Druckbeständigkeit: 16 bar (PN 16)

Thixotrop, spaltfüllend

Für Druck- und Abwassersysteme



EN 14814
EN 14680



TECHNISCHE SPEZIFIKATIONEN & EIGENSCHAFTEN*

Farbe nach dem Trocknen	Gelb (transparent)
Viskosität	Ca. 1.325 mPa·s
Druckbeständigkeit	16 bar (PN 16)
Spielpassung / Presspassung	0,8 mm / 0,2 mm
Temperaturbeständigkeit	60 °C, kurzzeitig bis 95 °C
Chemische Beständigkeit	Wie PVC
Maximaler Leitungsdurchmesser	≤800 mm
Dichte	Ca. 1g/cm³
Flammpunkt	K1 (<21 °C)
Haltbarkeit	Mindestens 24 Monate

ANWENDUNGSBEREICH

Zum Kleben von Rohren, Muffen und Fittings mit kleinem und größerem Klebespalt (spaltfüllend) in Druck- und Abwassersystemen. Optimal geeignet für große Durchmesser und hohe Temperaturen (>35 °C). Geeignet für Durchmesser ≤800 mm. Max. 16 bar (PN 16). Maximale Toleranzen 0,8 mm Spielpassung / 0,2 mm Presspassung. Geeignet für u.a. Rohrssysteme gemäß EN 1329, 1452, 1453, 1455 und ISO 15493 (PVC).

TROCKNUNGSZEITEN**

Ø	16 - 63 mm		75 - 110 mm		125 - 315 mm		400 - 800 mm	
	10 bar	16 bar	10 bar	16 bar	10 bar	16 bar	10 bar	16 bar
Temp.								
5 °C - 15 °C	8 h	16 h	16 h	32 h	32 h	64 h	64 h	128 h
10 °C - 25 °C	4 h	8 h	8 h	16 h	16 h	32 h	32 h	64 h
>25 °C	2 h	4 h	4 h	8 h	8 h	16 h	16 h	32 h

VERARBEITUNG

Angabe der Anzahl der Klebeverbindungen pro 1 l:

Ø	32	40	50	63	75	90	110	125	160	200	250	315	400	800
#	650	290	160	100	90	70	40	30	20	12	8	5	3	1

* Verarbeitungsbedingungen: Nicht bei Temperaturen ≤5 °C verwenden.

** Die Trocknungszeiten können variieren, u.a. abhängig von Untergrund, aufgetragener Produktmenge, Luftfeuchtigkeit und Umgebungstemperatur.



WDF-05®

Extrem schneller, blauer, thixotroper PVC-Klebstoff für starre Rohre und flexible Schläuche in Drucksystemen (Schwimmbädern). Auch für Trinkwassersysteme zugelassen.

Superschnell

Geeignet für Durchmesser ≤160 mm

Druckbeständigkeit: 16 bar (PN 16)

Thixotrop, spaltfüllend

Für Druck- und Abwassersysteme

Geeignet für flexible Schläuche und Hart-PVC

Für Trinkwassersysteme zugelassen

TECHNISCHE SPEZIFIKATIONEN & EIGENSCHAFTEN*

Farbe nach dem Trocknen	Blau (transparent)
Viskosität	Ca. 675 mPa·s
Druckbeständigkeit	16 bar (PN 16)
Spielpassung / Presspassung	0,8 mm (0,3 flexibel) / 0,2 mm
Temperaturbeständigkeit	60 °C, kurzzeitig bis 95 °C
Chemische Beständigkeit	Wie PVC
Maximaler Leitungsdurchmesser	≤160 mm
Dichte	Ca. 0,93 g/cm³
Flammpunkt	K1 (<21 °C)
Haltbarkeit	Mindestens 24 Monate

TROCKNUNGSZEITEN**

Ø	16 - 50 mm			63 - 110 mm			125 - 160 mm		
	5 bar	10 bar	16 bar	5 bar	10 bar	16 bar	5 bar	10 bar	16 bar
Temp. 5 °C - 15 °C	30 min	1 h	4 h	1 h	2 h	8 h	4 h	16 h	32 h
>15 °C	15 min	30 min	2 h	30 min	1 h	4 h	2 h	8 h	16 h
Flexible Schläuche 24 Stunden									

VERARBEITUNG

Angabe der Anzahl der Klebeverbindungen pro 1 l:

Ø	32	40	50	63	75	90	110	125	160
#	650	290	160	100	90	70	40	30	20

* Verarbeitungsbedingungen: Nicht bei Temperaturen ≤5 °C verwenden.

** Die Trocknungszeiten können variieren, u.a. abhängig von Untergrund, aufgetragener Produktmenge, Luftfeuchtigkeit und Umgebungstemperatur.



**EXTREM
SCHNELL**



ANWENDUNGSBEREICH

Zum Kleben von flexiblen Schläuchen, Rohren, Muffen und Fittings aus Hart-PVC mit kleinem und größerem Klebespalt (spaltfüllend) in Druck- und Abwassersystemen. Besonders geeignet für u.a. Schwimmbecken, Whirlpools und Anwendungen in Feuchträumen. Mit runder Spezialbürste für schnelles und einfaches Auftragen. Geeignet für Durchmesser ≤160 mm. Max. 16 bar (PN 16). Max. Toleranzen 0,8 mm Spielpassung / 0,2 mm Presspassung. Flexible Schläuche 0,3 mm Klebespalt. Geeignet für Leitungssysteme gemäß EN 1329, 1452, 1453, 1455 und ISO 15493 (PVC).

T-88®

THF-freier, flüssiger PVC-Klebstoff
für Druck- und Abwassersysteme
bis zu $\varnothing 160$ mm, auch für
Trinkwassersysteme zugelassen.



T-88®

FLÜSSIGER, SCHNEL LHÄRTENDER KLEBSTOFF OHNE THF FÜR PVC-U

LÖSEMITTELKLEBSTOFFE
PVC-U

MAX
16
BAR

Ø
160
MM

THF
FREI

FLÜSSIG

THF-frei: benutzer- und umweltfreundlich

Geeignet für (kleine) Durchmesser ≤160 mm

Druckbeständigkeit: 16 bar (PN 16) (Druck ≤90 mm)

Flüssig, ideal für enge Passungen

Für Druck- und Abwassersysteme

Für Trinkwassersysteme zugelassen

TECHNISCHE SPEZIFIKATIONEN & EIGENSCHAFTEN*

THF-frei	Ja
Farbe nach dem Trocknen	Transparent
Viskosität	Ca. 375 mPa·s
Druckbeständigkeit	16 bar (PN 16)
Spielpassung / Presspassung	0,3 mm / 0,2 mm
Temperaturbeständigkeit	40 °C, kurzzeitig bis 95 °C
Chemische Beständigkeit	Wie PVC
Maximaler Leitungsdurchmesser	≤160 mm
Dichte	Ca. 0,9 g/cm³
Flammpunkt	K1 (<21 °C)
Halbbarkeit	Mindestens 18 Monate



kiwa



ACS



EN 14814
EN 14680



ANWENDUNGSBEREICH

Zum Kleben von Rohren, Muffen und Fittings mit kleinem Klebespalt in Druck- und Abwassersystemen. Mit runder Spezialbürste für schnelles und einfaches Auftragen. Geeignet für Durchmesser ≤160 mm (Druck ≤90 mm). Max. 16 bar (PN 16). Maximale Toleranzen 0,3 mm Spielpassung / 0,2 mm Presspassung. Geeignet für Leitungssysteme gemäß EN 1329, 1452, 1453 und 1455.

TROCKNUNGSZEITEN**:

Ø	16 - 63 mm		75 - 90 mm		16 - 160 mm
Temp.	10 bar	16 bar	10 bar	16 bar	DRUCKLOS
5 °C - 10 °C	4 h	8 h	8 h	16 h	2 h
>10 °C	2 h	4 h	4 h	8 h	1 h

VERARBEITUNG

Angabe der Anzahl der Klebeverbindungen pro 1 l:

Ø	32	40	50	63	75	90	110	125	160
#	700	500	300	200	140	100	70	55	35

* Verarbeitungsbedingungen: Nicht bei Temperaturen ≤5 °C verwenden.

** Die Trocknungszeiten können variieren, u.a. abhängig von Untergrund, aufgetragener Produktmenge, Luftfeuchtigkeit und Umgebungstemperatur.

HT-120®

SCHNELLHÄRTENDER, THIXOTROPER KLEBSTOFF FÜR PVC-C

MAX
25
BAR

Ø
250
MM

GEL



CORZAN
INDUSTRIAL SYSTEMS

Zugelassen für Corzan™-Systeme

Geeignet für Durchmesser ≤250 mm

Druckbeständigkeit: 25 bar (PN 25) (Für Durchmesser ≤110 mm)

Thixotrop, spaltfüllend



TECHNISCHE SPEZIFIKATIONEN & EIGENSCHAFTEN*

Farbe nach dem Trocknen	Gelb (transparent)
Viskosität	Ca. 1.000 mPa·s
Druckbeständigkeit	25 bar (PN 25) Ø ≤110 mm 16 bar (PN 16) Ø >110 mm und ≤250 mm
Spielpassung / Presspassung	0,8 mm / 0,2 mm
Temperaturbeständigkeit	95 °C, kurzzeitig bis 120 °C
Chemische Beständigkeit	Wie PVC-C
Maximaler Leitungsdurchmesser	≤250 mm
Dichte	Ca. 0,99 g/cm³
Flammpunkt	K1 (<21 °C)
Haltbarkeit	Mindestens 24 Monate

CORZAN
CPVC

EN 14814
EN 14680

CE

ANWENDUNGSBEREICH

Zum Kleben von Rohren, Muffen und Fittings mit kleinem und größerem Klebespalt (spaltfüllend) in Druck- und Abwassersystemen. Mit runder Spezialbürste für schnelles und einfaches Auftragen. Geeignet für Durchmesser bis ≤250 mm. Max. 25 bar (PN 25) für Durchmesser bis ≤110 mm. Max. 16 bar (PN 16) für Durchmesser ≤110 mm und ≤250 mm. Maximale Toleranzen 0,8 mm Spielpassung / 0,2 mm Presspassung. Geeignet für Leitungssysteme gemäß EN 1566, 15877 und ISO 15493 (PVC-C).

TROCKNUNGSZEITEN**

Ø	16 - 63 mm		75 - 110 mm		125 - 250 mm		16 - 160 mm	200 - 250 mm
Temp.	10 bar	16 bar	10 bar	16 bar	10 bar	16 bar	DRUCKLOS	
5 °C - 10 °C	4 h	8 h	8 h	16 h	16 h	32 h	2 h	4 h
>10 °C	2 h	4 h	4 h	8 h	8 h	16 h	1 h	2 h

VERARBEITUNG

Angabe der Anzahl der Klebeverbindungen pro 1 l:

Ø	32	40	50	63	75	90	110	125	160	200	250
#	650	290	160	100	90	70	40	30	20	12	8

* Verarbeitungsbedingungen: Nicht bei Temperaturen ≤5 °C verwenden.

** Die Trocknungszeiten können variieren, u.a. abhängig von Untergrund, aufgetragener Produktmenge, Luftfeuchtigkeit und Umgebungstemperatur.

B-25

SNELLHÄRTENDER, THIXOTROPER ABS-KLEBSTOFF

MAX
15
BAR

Ø
315
MM

THF
FREI

GEL

LÖSEMITTELKLEBSTOFFE
ABS

Schnellhärtend

Geeignet für Durchmesser ≤315 mm

Druckbeständigkeit: 15 bar (PN 15)

Thixotrop, spaltfüllend

Für Druck- und Abwassersysteme

Für Trinkwassersysteme zugelassen

TECHNICAL SPECIFICATIONS & EIGENSCHAFTEN

Farbe nach dem Trocknen	Grau
Viskosität	Ca. 2.500 mPa·s
Druckbeständigkeit	15 bar (PN 15)
Spießpassung / Presspassung	0,6 mm / 0,2 mm
Temperaturbeständigkeit	60 °C, kurzzeitig bis 95 °C
Chemische Beständigkeit	Wie ABS
Maximaler Leitungsdurchmesser	≤315 mm
Dichte	Ca. 0,89 g/cm³
Flammpunkt	K1 (<21 °C)
Haltbarkeit	Mindestens 24 Monate



EN 14814
EN 14680



ANWENDUNGSBEREICH

Zum Kleben von Rohren, Muffen und Fittings mit Press- und Spielpassung (spaltfüllend) in Druck- und Abwassersystemen. Geeignet für Durchmesser ≤315 mm. Max. 15 bar (PN 15). Maximale Toleranzen 0,6 mm Spielpassung / 0,2 mm Presspassung. Geeignet für Leitungssysteme gemäß EN 1455 und ISO 15493 (ABS).

F-40



PRODUKT ZUM SICHERN
VON ROHREN UND FITTINGS
AUS POLYPROPYLEN (PP)



Schnellhärtend

Einfach aufzutragen

Thixotrop

Schwarz

TECHNISCHE SPEZIFIKATIONEN & EIGENSCHAFTEN*

Farbe nach dem Trocknen	Schwarz
Chemische Basis	Füllmittel-enthaltende, synthetische Gummilösung in Lösungsmittelgemisch
Viskosität	Ca. 1.800 mPa·s
Feststoffgehalt	Ca. 70%
Dichte	Ca. 1,5 g/cm ³
Flammpunkt	K1 (<21 °C)
Haltbarkeit	Mindestens 12 Monate

ANWENDUNGSBEREICH

Zum Sichern von Rohrverbindungen aus Polypropylen (PP) und Fittings mit (Lippen-) Dichtring (Steckverbindung) in Abwassersystemen. Insbesondere um zu verhindern, dass vorgefertigte Systeme und Rohrwinkel z.B. während des Transports verrutschen.

ANWENDUNG

Gebrauchsanweisung:

1. Rohr rechtwinklig absägen, Rohrende entgraten und anfasen.
2. Oberflächen reinigen.
3. Vor Gebrauch gründlich mischen.
4. F-40 auf Rohrende und Gummimuffe auftragen.
5. Teile sofort bis zum Anschlag ineinanderschieben. Gebinde nach Gebrauch sofort sorgfältig verschließen.

Flecken/Rückstände: Klebstoffflecken mit Griffon Cleaner und Griffon Cleaner Cloth entfernen.

* Verarbeitungsbedingungen: Nicht bei Temperaturen ≤ 5 °C verwenden.





**“FÜR PERFEKTE
VERBINDUNGEN
VERTRAUE ICH
AUF GRIFFON”**

GRIFFON CLEANER

FÜR EIN MAXIMAL
ZUVERLÄSSIGES ERGEBNIS

Zum effizienten Reinigen und Entfetten von Rohren, Muffen und Fittings. Die Verwendung von Griffon Cleaner gewährleistet, dass die Fläche frei von Schmutz und Fett ist und bereitet die Oberfläche für eine optimale Haftung vor.



CLEANER

REINIGER FÜR HART-PVC, PVC-C UND ABS

Universell

Sehr starke Reinigungswirkung

ANWENDUNGSBEREICH

Für die Reinigung und Entfettung von Hart-PVC, PVC-C und ABS Rohren, Muffen und Fittings. Auch geeignet zur Entfernung von nicht ausgehärteten Kleberstoffresten und zur Reinigung von Pinseln und Werkzeugen. Zur Verwendung in Kombination mit Griffon Cleaner Cloth.

ANWENDUNG

Gebrauchsanweisung:

1. Reiniger auf ein sauberes, saugfähiges und fusselfreies Tuch (Griffon Cleaner Cloth) geben.
2. Oberflächen gründlich abwischen.
3. Hat sich Kondenswasser gebildet, dieses mit einem sauberen Tuch (Griffon Cleaner Cloth) entfernen und die Oberfläche vollständig trocknen lassen. Gebinde nach dem Gebrauch wieder gut verschließen.

VERARBEITUNG

Angabe der Anzahl der Verbindungen pro 1 l:

Ø	32	40	50	63	75	90	110	125	160	200	250	315
#	800	700	650	550	330	250	160	140	90	50	35	23



PE CLEANER HEAVY DUTY

REINIGER FÜR PE, PP, PVDF UND PB

Sehr starke Reinigungskraft

Verdampft schnell und rückstandsfrei

Mit spezieller Dosierkappe

ANWENDUNGSBEREICH

Zur Reinigung und Entfettung von Rohrleitungen, Muffen und Fittings aus PE, PP, PVDF, PB und vor dem Schweißen. Auch zur Reinigung von Schweißgeräten geeignet. Zur Verwendung in Kombination mit Griffon Cleaner Cloth.

ANWENDUNG

Gebrauchsanweisung:

1. Reiniger auf ein sauberes, saugfähiges und fusselfreies Tuch (Griffon Cleaner Cloth) geben.
2. Oberflächen gründlich abwischen.
3. Hat sich Kondenswasser gebildet, dieses mit einem sauberen Tuch (Griffon Cleaner Cloth) entfernen und die Oberfläche vollständig trocknen lassen. Gebinde nach dem Gebrauch wieder gut verschließen.



PE CLEANER WIPES SPECIAL

REINIGUNGSTÜCHER FÜR PE, PP, PVDF UND PB

kiwa DoC

Starke Reinigungskraft

Verdampft schnell und rückstandsfrei

Fusselfrei

Größe: 15 x 19,5 cm

ANWENDUNGSBEREICH

Zur Reinigung und Entfettung von Rohrleitungen, Muffen und Fittings aus PE, PP, PVDF, PB und vor dem Schweißen. Auch zur Reinigung von Schweißgeräten geeignet.

ANWENDUNG

Gebrauchsanweisung:

1. Oberflächen gründlich abwischen.
2. Hat sich Kondenswasser gebildet, dieses mit einem sauberen Tuch (Griffon Cleaner Cloth) entfernen und die Oberfläche vollständig trocknen lassen. Die Tücher sind für den einmaligen Gebrauch bestimmt, ausgetrocknete Tücher nicht (wieder) verwenden. Gebinde nach dem Gebrauch wieder gut verschließen.

GRIFFON WERKZEUGE

SAUBERE, EINFACHE, SCHNELLE UND
ZUVERLÄSSIGE VERBINDUNGEN FÜR
KUNSTSTOFFROHRSYSTEME

Neben dem richtigen Klebstoff und Reiniger
ist auch das richtige Werkzeug für die
Herstellung von perfekten Verbindungen
für Kunststoffrohrsystemen unerlässlich.



CLEANER CLOTH

SAUGFÄHIGES, FUSSELFREIES TUCH

Saugfähig

Fusselfrei

Extra groß: 23 x 41 cm

Praktischer Spender mit 100 Stück

ANWENDUNGSBEREICH

Zum Reinigen und Entfetten von Rohren, Muffen und Fittings aus PVC-U, PVC-C, ABS, PE, PP, PVDF und PB vor dem Verbinden. Zur Verwendung in Kombination mit Griffon Cleaner und Griffon PE Cleaner. Auch geeignet zum Entfernen nicht ausgehärteter Kleberrückstände.



ANFASWERKZEUG

ZUM ANFASEN VON KUNSTSTOFFROHREN

Erzeugt einen Anfaswinkel von 15°

Verhindert, dass der Klebstoff „weggeschoben“ wird

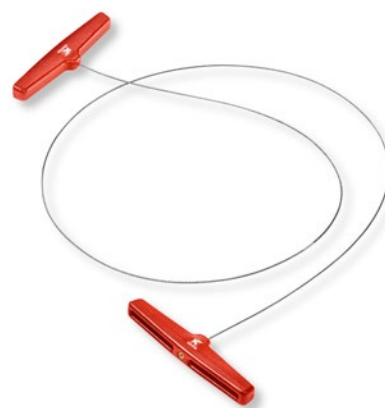
ANWENDUNGSBEREICH

Das Griffon Anfaswerkzeug ist ein handliches Profi-Werkzeug zum Anfasen von Kunststoffrohren. Ein Anfasen des Rohres auf einen Winkel von 15° gewährleistet, dass sich der Klebstoff gleichmäßiger verteilt, verhindert, dass der Klebstoff weggeschoben wird und schafft eine optische Orientierung am Rohrende für eine leichtere Montage. Das Griffon Anfaswerkzeug eignet sich für PVC, ABS, PP und PE-Rohre mit einem Durchmesser zwischen 16 und 63 mm.

ANWENDUNG

Gebrauchsanweisung:

Es kann zwischen fünf Adapterringen für \varnothing 20, 25, 32, 40 und 50 mm gewechselt werden. Dazu die Schraube lösen, Adapterring des gewünschten Durchmessers einsetzen und mithilfe der Schraube fixieren. Die anderen Adapterringe können auf der Rückseite des Anfaswerkzeugs platziert werden. Das Anfaswerkzeug auf das Rohr setzen und drehen, bis sich eine umlaufende, gleichmäßige Fase von 15° gebildet hat. **Achtung:** Dabei keinen Druck auf das Rohr ausüben.



DRAHT-SÄGE

ZUM SÄGEN VON KUNSTSTOFFROHREN

Ideal für den Einsatz an schwer zugänglichen Stellen

Feiner Draht mit grobem Sägeschnitt für schnelles Arbeiten

Stabile Griffe

Länge 90 cm

ANWENDUNGSBEREICH

Für Kunststoffrohre aus PVC, PVC-C, PP und PE.

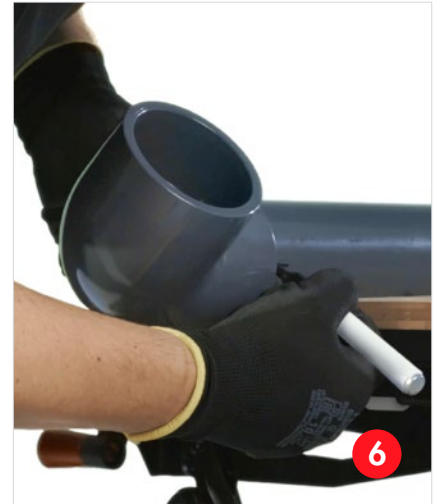
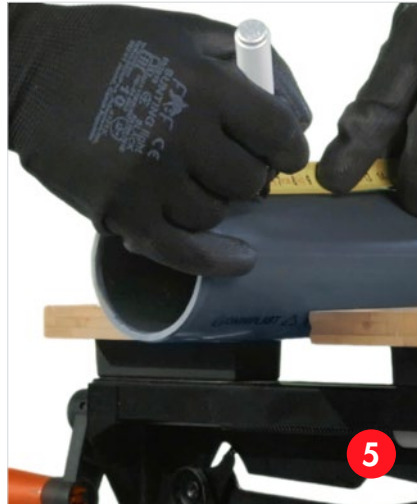
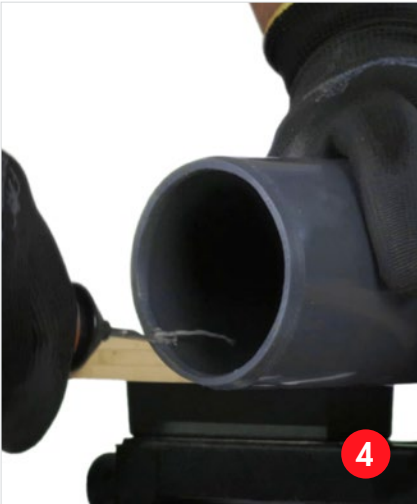
ANWENDUNG

Gebrauchsanweisung:

Den Draht auf das Rohr legen und diesen in einer sägenden Bewegung vor und zurück bewegen. Der Draht wird sich wellen.

DIE PERFEKTE VERBINDUNG

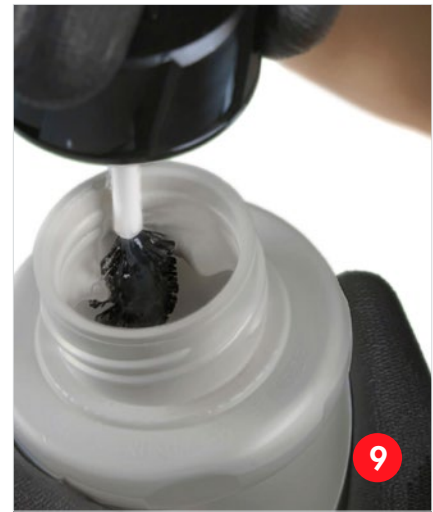
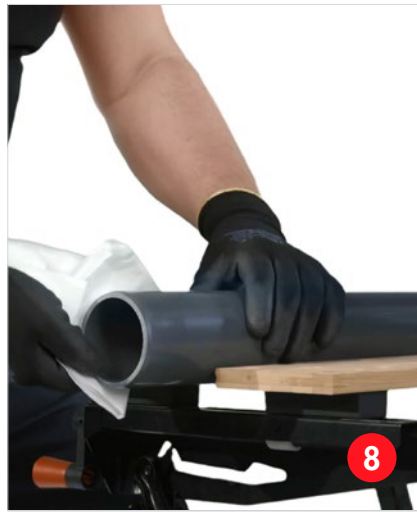
SCHRITT-FÜR-SCHRITT ANLEITUNG



- 1 Messen und markieren der Rohrlänge.
- 2 Das Rohr rechtwinklig absägen.
- 3 Anfasen des Rohrendes auf der Außenseite.
- 4 Das Rohrende auf der Innenseite entgraten.
- 5 Messen und markieren der Einstecktiefe am Rohr.
- 6 Position auf dem Rohr und dem Fitting markieren.

BENÖTIGTE MATERIALIEN:

- ✓ Maßband oder Zollstock
- ✓ Anfaswerkzeug
- ✓ Entgrater
- ✓ Griffon Cleaner
- ✓ Griffon Cleaner Cloth
- ✓ Stift



- 7 Innenseite des Fittings mit Griffon Cleaner reinigen.
- 8 Außenseite des Rohres mit Griffon Cleaner reinigen.
- 9 Optimale Klebstoffmenge mit dem dafür vorgesehenen Bürstenabstreifer aufnehmen.
- 10 Klebstoff schnell und gleichmäßig auf das Fitting auftragen (4-6x).
- 11 Klebstoff schnell und gleichmäßig auf das Rohrende auftragen (4-6x).
- 12 Rohr und Fitting sofort fügen.
- 13 Überschüssigen Klebstoff entfernen.



GRIFFON GLEITMITTEL

ZUM EINPASSEN VON ROHREN, MUFFEN UND FITTINGS MIT GUMMIMANSCHETTE

Spezialsortiment hochwertiger
Gleitmittel für perfekte
Verbindungen.

**AUCH ALS HANDLICHE
DRUCKFLASCHE ERHÄLTlich**

Einfaches, hygienisches, sauberes Auftragen
Befestigte Verschlusskappe



BLUE GEL

GLEITMITTEL FÜR DIE MONTAGE VON KUNSTSTOFF-
ROHRSYSTEMEN MIT GUMMIMUFFENVERBINDUNGEN



Für Trinkwassersysteme zugelassen

Einfach aufzutragen auf nasse und trockene Oberflächen

Geruchsneutral, wasserlöslich, säurefrei

Thixotrop

Für Druck- und Abwassersysteme

ANWENDUNGSBEREICH

Zur Montage von Rohren, Muffen und Fittings mit Gummimanschetten-
(Steckmuffen-)Verbindungen in Druck- und Abwasserleitungen. Für alle Durch-
messer geeignet. Auch für nasse Oberflächen. Geeignet für PVC, PVC-O, PE,
PP, GRP, Beton und beschichtetes Gusseisen. Nicht geeignet für ABS.

ANWENDUNG

Gebrauchsanweisung:

Gleitmittel auf das angefasste, entgratete, gereinigte und
getrocknete Rohrende auftragen und die Teile sofort fügen.
Gebinde nach Gebrauch sofort sorgfältig schließen.
Flecken/Rückstände: Flecken mit Entfetter entfernen.

VERARBEITUNG

Angabe der Anzahl von Verbindungen pro 1 l:

Ø	32	40	50	75	90	110	160	250
#	900	600	400	200	135	90	45	20



P-20

GLEITMITTEL FÜR DIE MONTAGE VON
KUNSTSTOFFROHRSYSTEMEN MIT GUMMIMANSCHETTEN



Für Trinkwassersysteme zugelassen

Mit Wasser ausspülbar

Nachkorrigierbar, thixotrop

Für Druck- und Abwassersysteme

ANWENDUNGSBEREICH

Zur Montage von Rohren, Muffen und Fittings mit Gummimanschetten-(Steckmuffen-)Verbindungen in Druck- und Abwasserleitungen. Basierend auf toxologischen und bakteriologischen Eigenschaften in Trinkwassersystemen zugelassen. Geeignet für PVC-U, ABS, PE, PP, GRP, Beton und beschichtetes Gusseisen. Geeignet für alle Durchmesser.

ANWENDUNG

Gebrauchsanweisung:

Gleitmittel auf das angefastete, entgratete, gereinigte und getrocknete Rohrende auftragen und die Teile sofort fügen.
Verpackung nach Gebrauch sofort sorgfältig schließen.
Flecken/Rückstände: Flecken mit Entfetter entfernen.

VERARBEITUNG

Angabe der Anzahl der Klebeverbindungen pro 1 l:

Ø	32	40	50	75	90	110	160	250
#	900	600	400	200	135	90	45	20



AUCH ERHÄLTlich
ALS SPRAY (SILIKONÖL)

LUBRICANT

GLEITMITTEL FÜR DIE MONTAGE VON
KUNSTSTOFFROHRSYSTEMEN MIT GUMMIMANSCHETTEN

Nachkorrigierbar

Säurefrei

Thixotrop

Für Abwassersysteme

ANWENDUNGSBEREICH

Zur Montage von Rohren, Muffen und Fittings mit Gummimanschetten-(Steckmuffen-)Verbindungen in Abwasserleitungen. Geeignet für alle Durchmesser. Geeignet für PVC-U, ABS, PE, PP, GRP, Beton und beschichtetes Gusseisen.

ANWENDUNG

Gebrauchsanweisung:

Gleitmittel auf das angefastete, entgratete, gereinigte und getrocknete Rohrende auftragen und die Teile sofort fügen.
Verpackung nach Gebrauch sofort sorgfältig schließen.
Flecken/Rückstände: Flecken mit Entfetter entfernen.

VERARBEITUNG

Angabe der Anzahl der Klebeverbindungen pro 1 l:

Ø	32	40	50	75	90	110	160	250
#	900	600	400	200	135	90	45	20



KOLMAT® PLASTIC

DICHTUNGSMITTEL ZUM ABDICHTEN KONISCHER UND ZYLINDRISCHER KUNSTSTOFFGEWINDEVERBINDUNGEN

THF-frei

Schnell

Flüssig

TECHNISCHE SPEZIFIKATIONEN & EIGENSCHAFTEN

Druckbeständigkeit (20 °C)	8 bar
Druckbeständigkeit (80 °C)	2 bar
Haltbarkeit	Mindestens 15 Monate

ANWENDUNGSBEREICH

Zum Abdichten von konischen und zylindrischen Gewindeverbindungen aus Kunststoff, auch in Kombination mit Metall (Kunststoff/Kunststoff und Kunststoff/Metall). Geeignet für Kalt- und Warmwasser und (Druck-)Luft. Geeignet für z.B. PVC, PVC-C und ABS, eventuell in Kombination mit Kupfer, Messing, (verzinktem) Stahl und Edelstahl.

ANWENDUNG

Vorbereitung der Oberflächen:

Oberflächen mit einem Reiniger (Griffon PE Cleaner) reinigen und zum Trocknen ein sauberes, gut saugfähiges, fusselfreies Tuch (Griffon Cleaner Cloth) verwenden.

Gebrauchsanweisung:

Gleichmäßig auf den männlichen Teil und den weiblichen Teil des Gewindes auftragen. Verbindung sofort montieren und Rückstände entfernen. Die Verbindung ist für etwa 5 Minuten korrigierbar. Die Verbindung kann mit bis zu 8 bar (Medium 20 °C) oder 2 bar (Medium 80 °C) belastet werden. Nach Aushärtung leicht demontierbar.



KOLMAT® FIBRE SEAL

IMPRÄGNIERTES, FASERVERSTÄRKTES GEWINDEDICHTBAND



Faserverstärkt

Nachkorrigierbar >180°

Einfach wiederablösbar

Sofort belastbar

TECHNISCHE SPEZIFIKATIONEN & EIGENSCHAFTEN

Chemische Basis	Imprägniertes, faserverstärktes Dichtungsband
Farbe	Grün
Haltbarkeit	Mindestens 36 Monate

ANWENDUNGSBEREICH

Zum Abdichten von kegelförmigen/konischen und zylindrischen Metall- und Kunststoff-Gewindeverbindungen. Geeignet für (Trink-)Wasser, Flüssig-/Autogas und (Druck-)Luft. Anwendbar auf Kupfer, Messing, (verzinktem) Stahl, Edelstahl, Chrom, Zink, PVC, PVC-C und ABS. Gas: bis zu 5 bar Druck bei Temperaturen zwischen -20 °C und +70 °C; Wasser (Dampf): bis zu 16 bar Druck bei Temperaturen bis +95 °C, bis zu 7 bar Druck bei Temperaturen bis +130 °C. Eingeschränkt beständig gegen Chemikalien. Nicht geeignet für Sauerstoff.

ANWENDUNG

Gebrauchsanweisung:

1. Oberflächen reinigen und entfetten. Glatte Oberflächen, wie Messing, Edelstahl und Chrom müssen vorher angeschliffen werden.
2. Die dunkelgrüne Seite des Dichtbandes in Gewinderichtung auf das Gewinde legen und durch Umwickeln mit 50 % Überlappung auf dem Gewinde fixieren und festziehen. Wenn bei kurzen Gewinden keine ausreichende Überlappung möglich ist, das Band nach 2-3 Windungen festziehen.
3. Verbindung montieren. Die Verbindung ist um mindestens 180° nachkorrigierbar.

VERARBEITUNG

Verbrauch:

Ø IN ZOLL	# WICKLUNGEN
1/4	2 - 3
3/8	2 - 3
1/2	3 - 4
3/4	4 - 5
1	4 - 5
1 1/4	5 - 6

Ø IN ZOLL	# WICKLUNGEN
1 1/2	5 - 6
2	5 - 6
2 1/2	6 - 7
3	7 - 8
4	8 - 9
6	8 - 9



ÜBERSICHT ARTIKELDATEN

LÖSEMITTELKLEBSTOFFE

ART.-NR.	PRODUKT	SPRACHE	STK/ KARTON	EAN STÜCK	EAN KARTON
6110027	T-88 Flasche 100ML	EN/DE	24	8710439964126	8710439963846
6110032	T-88 Flasche 250ML	EN/DE	24	8710439964133	8710439963853
6311375	UNI-100 XT Dose 1L	NL/FR/EN/DE	8	8710439248141	8710439248134
6300638	UNI-100 XT Kanne 5L	NL/FR/EN/DE	1	8710439228297	
6300545	UNI-100 XT Tube in Box 125ML	EN/DE	30	8710439227658	8710439227641
6300425	UNI-100 XT Flasche 250ML	EN/DE	24	8710439226545	8710439226538
6300497	UNI-100 XT Flasche 500ML	EN/DE	12	8710439227207	8710439227191
6300427	UNI-100 XT Flasche 1L	EN/DE	8	8710439226569	8710439226552
6307710	B-21 Flasche 500ML	NL/FR/EN/DE	12	8710439200842	8710439200835
6115080	B-25 Dose 500ML	NL/FR/EN/DE	12	8710439050959	8715598150809
6314760	WDF-05 Flasche 1L	NL/FR/EN/DE	8	8710439287850	8710439287843
6306959	WDF-05 Flasche 250ML	EN/DE	12	8710439191690	8710439191683
6305181	WDF-05 Flasche 500ML	EN/DE	12	8710439167282	8710439167275
6314745	UNI-100 Flasche 125ML	EN/DE	10	8710439287690	8710439287683
6111080	UNI-100 Dose 500ML	EN/DE	12	8715598110803	8715598000111
6111090	UNI-100 Dose 1L	EN/DE/PL/CS	8	8715598110902	8715598000128
6111060	UNI-100 Kanne 5L	NL/FR/EN/DE	1	8715598110605	
6111021	UNI-100 Tube in Box 125ML	EN/DE	30	8710439961835	8710439961828
6111031	UNI-100 Flasche 250ML	EN/DE	24	8710439964140	8710439963860
6111041	UNI-100 Flasche 500ML	EN/DE	12	8710439964843	8710439963891
6111053	UNI-100 Flasche 1L	EN/DE	8	8710439961958	8710439961965
6111150	UNI-100 GT Flasche 1L	NL/FR/EN/DE	8	8715598111503	8715598000159
6111160	UNI-100 GT Kanne 5L	NL/FR/EN/DE	1	8715598111602	
6114070	HT-120 Flasche 500ML	NL/FR/EN/DE	12	8715598140701	8715598000500

ART.-NR.	PRODUKT	SPRACHE	STK/ KARTON	EAN STÜCK	EAN KARTON
6120010	CLEANER PVC Dose 125ML	NL/FR/EN/DE/DA	20	8715598200108	8715598000227
6120015	CLEANER PVC Dose 250ML	NL/FR/EN/DE	12	8715598200153	8715598200160
6120021	CLEANER PVC Dose 500ML	NL/FR/EN/DE/ES/PT/IT/EL	12	8715598200214	8715598000234
6120029	CLEANER PVC Dose 1L	NL/FR/EN/DE/ES/PT/IT/EL	6	8715598200306	8715598001699
6120035	CLEANER PVC Kanne 5L	NL/FR/EN/DE/ES/PT/IT	1	8715598200351	8715598200351
6120007	PE CLNR HEAVY DUTY Flasche 1L	NL/FR/EN/DE/ES/PT/DA/ NO/SV/FI	12	8715598200061	8715598001422
6307549	PE CLNR SPECIAL WIPES Dispencer (100 Stk.)	NL/FR/EN/DE/NO/SV/ FI/PL	6	8710439199269	8710439199252

REINIGER

ART.-NR.	PRODUKT	SPRACHE	STK/ KARTON	EAN STÜCK	EAN KARTON
7001628	F-40 Dose 1KG	NL/FR/EN/DE	6	8710439305295	8710439305301

FIXIERMITTEL

ART.-NR.	PRODUKT	SPRACHE	STK/ KARTON	EAN STÜCK	EAN KARTON
6307762	DRAHTSÄGE	NL/FR/EN/DE/ES/PT/IT/EL	6	8710439201320	8710439201313
6307771	ABSCHRÄGWERKZEUG		6	8710439201443	8710439201436
6307417	CLEANER CLOTH (100 Stk.)	NL/FR/EN/DE/ES/PT/IT/DA/ NO/SV/FI/PL/CS/HU	6	8710439197920	8710439197913

WERKZEUGE

ART.-NR.	PRODUKT	SPRACHE	STK/ KARTON	EAN STÜCK	EAN KARTON
6305316	BLUE GEL Flasche 250G	NL/FR/EN/DE	8	8710439169330	8710439169323
6300999	BLUE GEL Flasche 500G	NL/FR/EN/DE	12	8710439231259	8710439231242
6140010	BLUE GEL Eimer 800G	NL/FR/EN/DE/ES/IT	12	8715598400102	8715598000647
6140009	BLUE GEL Eimer 2,5KG	NL/FR/EN/DE/ES/IT	1	8715598400096	8715598400096
6140011	BLUE GEL Eimer 5KG	NL/FR/EN/DE/ES/IT	1	8715598400119	8715598400119
6140040	P-20 Eimer 800G	NL/FR/EN/DE	12	8715598400409	8715598000630
6140050	P-20 Eimer 5KG	NL/FR/EN/DE	1	8710439964584	8710439964584
6140060	LUBRICANT Eimer 700G	NL/FR/EN/DE/ES/IT	12	8715598400607	8715598000654
6140075	LUBRICANT Eimer 4KG	NL/FR/EN/DE	1	8715598400751	8715598400751
6160150	LUBRICANT Spray 400ML	NL/FR/EN/DE	12	8715598601509	8715598000678

GLEITMITTEL

ART.-NR.	PRODUKT	SPRACHE	STK/ KARTON	EAN STÜCK	EAN KARTON
6310694	KOLMAT® FIBRE SEAL Rolle 15M	EN/DE/ES	30	8710439237510	8710439237503
6300213	KOLMAT® PLASTIC Tube in Box 125ML	NL/FR/EN/DE	6	8710439223384	8710439223377

GEWINDEDICHTUNG



GRIFFON IST EINE MARKE VON BISON INTERNATIONAL

Griffon Deutschland

Industrie und Handwerk

Herrmannstr. 7

77815 Bühl/Baden

Tel.: +49 (0) 72 23 28 40

Fax: +49 (0) 72 23 2 84-2 88

SalesProDe@boltonadhesives.com

www.griffon-profi.de

Code scannen für Ihre Ansprechpartner:

